

BARRERA MALLA B3-M

BARRERA MALLA

ESTA BARRERA ESTÁ DISEÑADA PARA PREVENIR ACCIDENTES CAUSADOS POR DERRUMBES DE PRODUCTOS ACOPIADOS EN ALTURA. LA SECCIÓN SUPERIOR SE CONFORMA POR UNA MALLA DE ALAMBRE QUE RETIENE ELEMENTOS QUE PUEDAN DAÑAR A LAS PERSONAS QUE CIRCULAN AL OTRO LADO DE LA BARRERA, MIENTRAS QUE LA ZONA INFERIOR PUEDE RESISTIR LOS POTENCIALES IMPACTOS DE MAQUINARIAS PARA DISMINUIR LOS COSTOS DE MANTENCIÓN Y REPARACIÓN QUE NORMALMENTE PRESENTAN ÉSTE TIPO DE BARRERAS.

APLICACIONES

ZONAS DONDE EXISTA CIRCULACIÓN PEATONAL Y ACOPIO DE PRODUCTOS EN ALTURA, SEGMENTACIÓN DE ÁREAS PARA GENERAR UNIDADES DE ACOPIO INDIVIDUALES, SEPARACIÓN DE ACOPIOS A GRANEL, OBJETOS DE ALTO VALOR PUEDEN SER ALMACENADOS DE FORMA SEGURA, ETC.

INFORMACIÓN TÉCNICA

Altura efectiva de protección	Según requerimiento
Largo	Según requerimiento
Rango de t°	-20°C a 70°C
Terminación Superficial	Pintura Electrostática Amarilla
Tipo de Anclaje	Perno de Anclaje de 1/2" x 4 1/4" (4 unidades por base)
Materialidad	Acero ASTM A36 / NR Rubber

ABSORCIÓN DE IMPACTO

ABSORCIÓN DE ENERGÍA GRACIAS A LA MEMORIA ACTIVA DEL MATERIAL.



4,0Ton



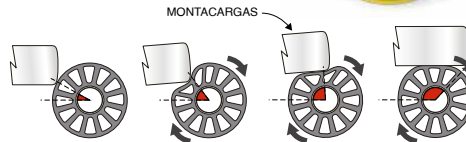
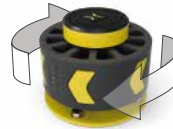
8,5 Km/h



IMPACTO GENERADO SOBRE LA BASE CON PROTECCIÓN DE CAUCHO

ROTACIÓN

FUNCIONALIDAD PARA REDIRIGIR EL SENTIDO DE AVANCE DEL MONTACARGAS.



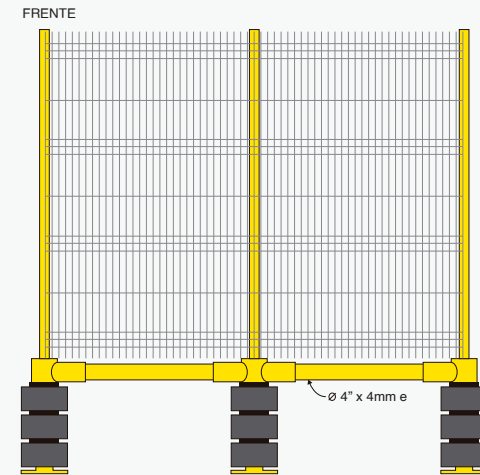
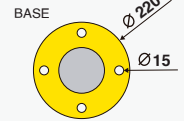
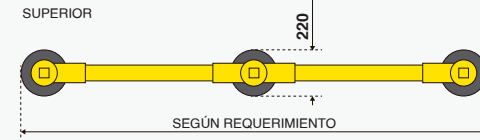
MONTACARGAS



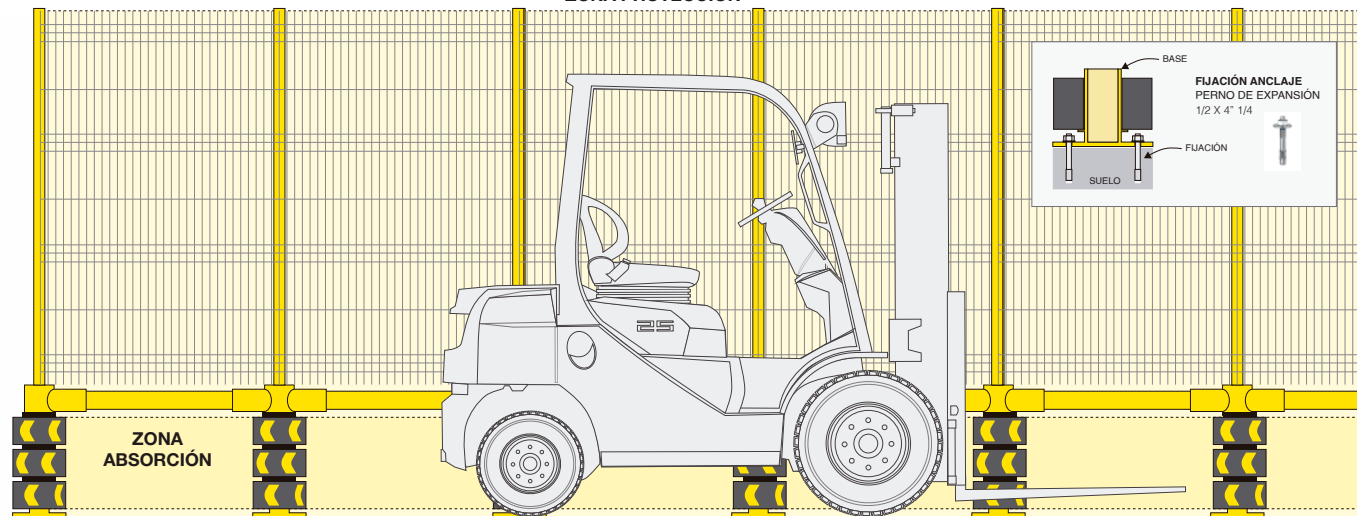
PATENTE DE PROTECCIÓN INDUSTRIAL

VSOL N°CL201903518 - 02/12/2019

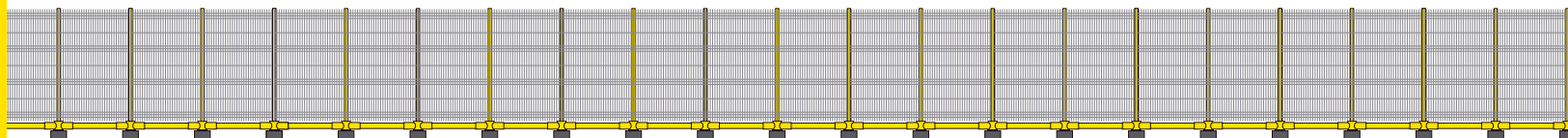
DIMENSIONES (mm)



ZONA PROTECCIÓN



* LARGOS Y CONFIGURACIÓN DE ACUERDO A REQUERIMIENTOS ESPECÍFICOS



ENNAT
PROTECCIONES INDUSTRIALES

www.ennat.cl
www.ennat.mx