

# BARRERA PEATONAL B3-P

## BARRERA PEATONAL

SU ESTRUCTURA CON UNA ALTURA ESTANDARIZADA A 110CM GENERA LA SEGREGACIÓN NECESARIA PARA PROTEGER AL PERSONAL QUE CIRCULA EN ÁREAS DONDE TAMBIÉN EXISTE TRÁFICO VEHICULAR DE BAJA VELOCIDAD O DE MONTACARGAS. LA ZONA BAJA DE LA BARRERA ES CAPAZ DE ABSORBER Y RESISTIR IMPACTOS DE ALTA ENERGÍA PROVOCADOS POR ACCIDENTES, MIENTRAS QUE LA ZONA SUPERIOR OTORGA UNA PROTECCIÓN ADICIONAL Y SENSACIÓN DE SEGURIDAD GRACIAS A SU ALTURA DE 110CM.

### APLICACIONES

SEPARACIÓN DE FLUJOS PEATONALES Y MONTACARGAS, CIRCULACIÓN PEATONAL EN ZONAS DE ESTACIONAMIENTO VEHICULAR, PASOS PEATONALES, PROTECCIÓN DE ACCESOS A OFICINAS U OTRAS INSTALACIONES, ETC

## INFORMACIÓN TÉCNICA

Altura efectiva de protección	Hasta 110cm
Largo	Según requerimiento
Rango de t°	-20°C a 70°C
Terminación Superficial	Pintura Electrostática Amarilla
Tipo de Anclaje	Perno de Anclaje de 1/2" x 4 1/4" (4 unidades por base)
Materialidad	Acero ASTM A36 / NR Rubber

## ABSORCIÓN DE IMPACTO

ABSORCIÓN DE ENERGÍA GRACIAS A LA MEMORIA ACTIVA DEL MATERIAL.



4,0Ton



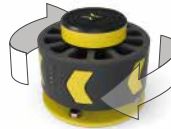
8,5 Km/h



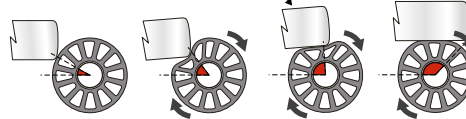
IMPACTO GENERADO SOBRE LA BASE CON PROTECCIÓN DE CAUCHO

## ROTACIÓN

FUNCIONALIDAD PARA REDIRIGIR EL SENTIDO DE AVANCE DEL MONTACARGAS.



MONTACARGAS

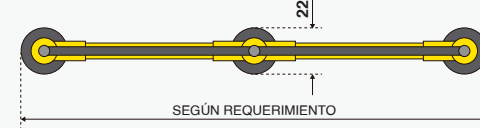


## PATENTE DE PROTECCIÓN INDUSTRIAL

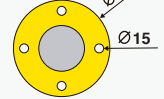
SOL N°CL201903518 - 02/12/2019

## DIMENSIONES (mm)

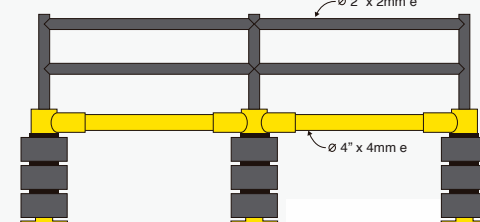
SUPERIOR



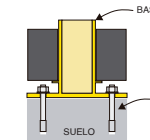
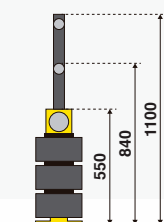
BASE



FRENTE



LATERAL

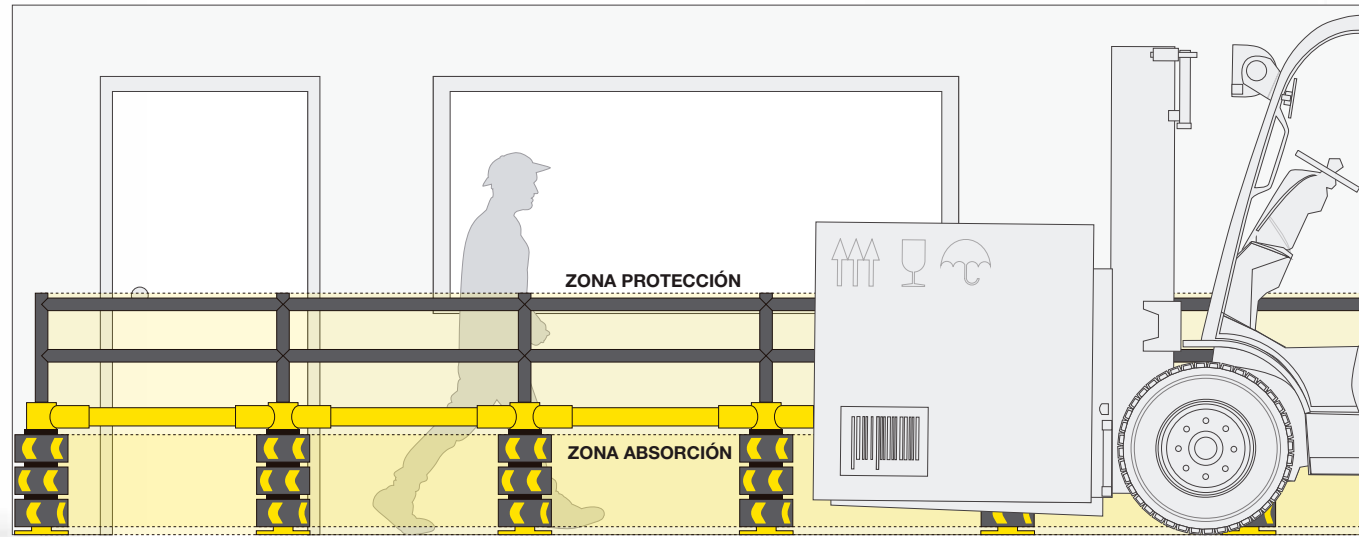


BASE

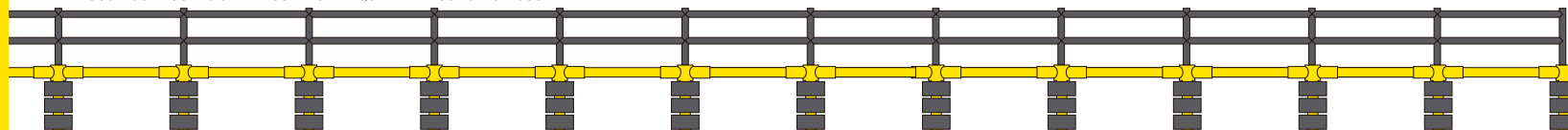
FIJACIÓN

SUELO

FIJACIÓN ANCLAJE  
PERNO DE EXPANSIÓN  
1/2 X 4" 1/4



\* LARGOS Y CONFIGURACIÓN DE ACUERDO A REQUERIMIENTOS ESPECÍFICOS



**ENNAT**  
PROTECCIONES INDUSTRIALES

www.ennat.cl  
www.ennat.mx